

# Light Art



Mohawk Group



## Reveal the texture of light

Light Art expresses the interplay between natural light and pure woven textures in affordable carpet tiles for today's spaces. The changing hues and balances of cast daylight bring new meaning to the simplistic woven organic textiles that inspire Light Art.

Two mix and match designs create a collection of entry-level carpet tiles that elevate spaces beyond the ordinary through elegant and natural floor texture. Made from solution dyed nylon for lightfast colour and excellent stain-resistance and with EcoFlex™ Statera for dimensional stability, Light Art functions beautifully in offices of all sizes.

**FLARE** - Flashes of bright highlight give structure to the woven effect of Flare. Striated highs express light's influence on eight colours broken by shadows that bring depth to a floor design with dynamic texture.

**REFLECT** - Pools of light cast organic flows across the woven-like texture of Reflect. Eight duo-tone colours express light's ability to expose and conceal structure for a floor design with a sense of natural movement.

### FR Révéler la texture de la lumière

Light Art exprime l'interaction entre la lumière naturelle et les textures tissées pures dans des dalles de moquette abordables pour les espaces d'aujourd'hui. Les teintes et les équilibres changeants de la lumière du jour donnent un nouveau sens aux textiles organiques tissés simplistes qui inspirent Light Art.

Deux motifs à mélanger et à assortir créent une collection de dalles de moquette d'entrée de gamme qui élèvent les espaces au-delà de l'ordinaire grâce à une texture de sol élégante et naturelle. Fabriqué à partir de nylon teint dans la masse pour une couleur résistante à la lumière et une excellente résistance aux taches, et avec EcoFlex™ Statera pour la stabilité dimensionnelle, Light Art fonctionne à merveille dans les bureaux de toutes tailles.

**FLARE** - Les éclats de lumière donnent une structure à l'effet tissé de Flare. Les hauts rayés expriment l'influence de la lumière sur huit couleurs brisées par des ombres qui apportent de la profondeur à un dessin de sol à la texture dynamique.

**REFLECT** - Un faisceau lumineux pénétrant projette des flux organiques sur la texture tissée de Reflect. Huit couleurs duo-ton expriment la capacité de la lumière à exposer et à dissimuler la structure pour un design de sol avec un sens du mouvement naturel.

### NL Onthul de textuur van het licht

Light Art brengt de wisselwerking tussen natuurlijk licht en pure geweven texturen tot uitdrukking in betaalbare tapijttegels voor hedendaagse ruimtes. De veranderende kleurtinten en spelende lichtinval geven een nieuwe betekenis aan het organische geweven textiel dat Light Art inspireert.

Twee mix en match designs creëren een collectie die ruimtes boven het gewone uitvullen met elegante en natuurlijke vloertexturen. Gemaakt van solution dyed nylon voor lichte kleuren en uitstekende vlekbestendigheid en met EcoFlex™ Statera voor een uitstekende dimensionale stabiliteit, functioneert Light Art prachtig in kantoren van alle groottes.

**FLARE** - Stralen van levendige highlights voegen textuur toe aan het geweven effect van Flare. Gestreepte hoogpunten benadrukken de invloed van het licht op acht kleuren, onderbroken door schaduwen die diepte toevoegen aan een vloerontwerp met dynamische textuur.

**REFLECT** - Invallende lichtstralen werpen organische vlakken over de geweven textuur van Reflect. Acht kleurtinten geven uitdrukking aan het vermogen van het licht om structuur bloot te leggen en te verbergen, in een vloerontwerp met een gevoel van natuurlijke beweging.

### DE Entdecken Sie die Textur des Lichts

Light Art betont das Zusammenspiel von natürlichem Licht und rein gewebten Texturen in preisgünstigen Teppichfliesen für die Räume von heute. Die wechselnden Farbtöne und Balancen des einfallenden Tageslichts geben den einfach gewebten organischen Textilien, die Light Art inspirieren, eine neue Bedeutung.

Zwei kombinierbare Designs bilden eine Kollektion von Teppichfliesen der Einsteigerklasse, die Räume durch eine elegante und natürliche Bodentextur über das Gewöhnliche hinaus erheben. Hergestellt aus lösungsgefärbtem Nylon für lichte Farben und exzellente Fleckenbeständigkeit und mit EcoFlex™ Statera für Maßhaltigkeit, funktioniert Light Art wunderbar in Büros aller Größen.

**FLARE** - Strahlen vom lebendigen Glanzlicht geben Struktur dem gewebten Effekt von Flare. Gestreifte Hochtöne verdeutlichen den Einfluss des Lichts auf acht Farben, die von Schatten durchbrochen werden, die einem Fußbodendesign mit dynamischer Textur Tiefe verleihen.

**REFLECT** - Organisch anmutende Lichtspiele fließen über die gewebeartige Textur von Reflect. Acht Duo-Ton-Farben bringen die Fähigkeit des Lichts zum Ausdruck, die Struktur freizulegen und zu verbergen, um ein Fußboden-Design mit einem Gefühl der natürlichen Bewegung zu schaffen.



Reflect 745

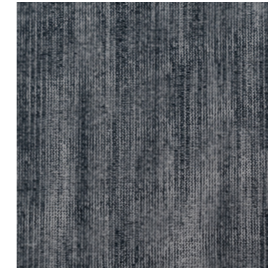


Flare 685 - Creative Spark 621 - 647 - 646  
- 685

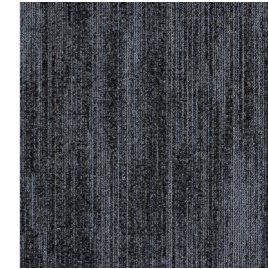
Light Art  
**Flare**



Flare 419



Flare 569



Flare 559



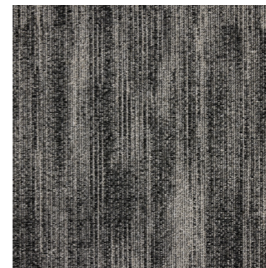
Flare 627



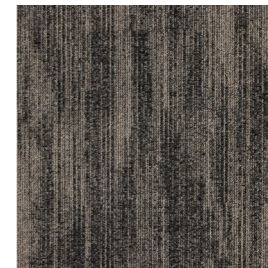
Flare 703



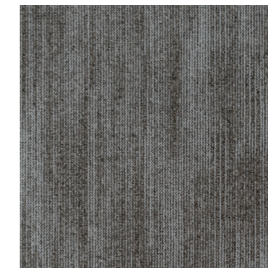
Flare 614



Flare 731



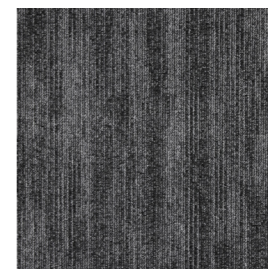
Flare 733



Flare 914



Flare 935



Flare 927



Flare 979

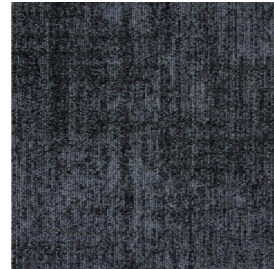
Light Art  
**Reflect**



**Reflect 419**



**Reflect 569**



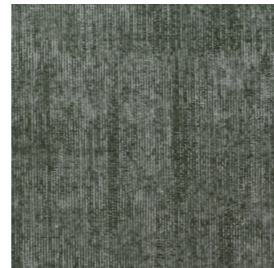
**Reflect 559**



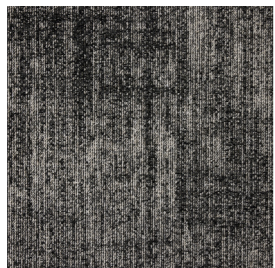
**Reflect 627**



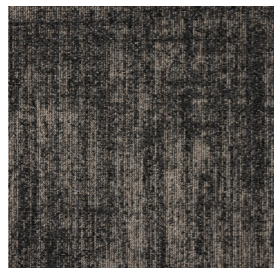
**Reflect 703**



**Reflect 614**



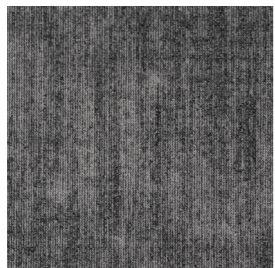
**Reflect 731**



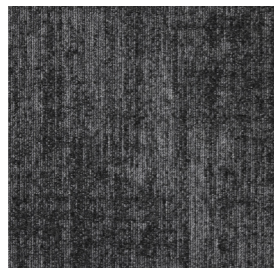
**Reflect 733**



**Reflect 914**



**Reflect 935**



**Reflect 927**



**Reflect 979**



**Reflect 731 - 745**



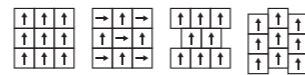


# Flare

## Technical Specifications

Spécifications techniques - Technische specificaties - Technische Spezifikationen

<b>Construction</b> Structure - Structuur - Konstruktion		Tufted 1/12" gauge loop
<b>Pile fibre composition</b> Composition des fibres - Poolmateriaal - Material der Polnutschicht		100% solution dyed nylon
<b>Secondary backing</b> Envers - Rug - Beschichtung		EcoFlex™ Statera (modified bitumen, 70% recycled content)
<b>Total weight</b> Poids total - Totaal gewicht - Gesamtgewicht		± 4000 g/m <sup>2</sup>
<b>Pile weight</b> Poids du velours - Poolgewicht - Poleinsatzgewicht		± 540 g/m <sup>2</sup>
<b>Surface pile weight</b> Poids du velours utile - Effectieve poolmassa - Polnutschichtgewicht		± 346 g/m <sup>2</sup>
<b>Total thickness</b> Epaisseur totale - Totale dikte - Gesamtdicke		± 6,3 mm
<b>Surface pile thickness</b> Hauteur du velours - Poolhoogte - Poldicke		± 3,0 mm
<b>Surface pile density</b> Densité du velours - Pooldichtheid - Polrohdichte		± 0,115 g/cm <sup>3</sup>
<b>Number of tufts</b> Nombre de boucles - Aantal noppen - Noppenzahl		± 198.394/m <sup>2</sup>
<b>Wear classification</b> Classement d'usage - Gebruiksklasse - Beanspruchungsklasse	EN 1307	33 / LC1
<b>Castor chair suitability</b> Résistance aux chaises à roulettes - Rolstoelgeschiktheid - Stuhlrolleneignung	EN 985	A: intensive use
<b>Fire classification</b> Comportement au feu - Brandgedrag - Brandklasse	EN 13501-1	Bfl-s1
<b>Dimensional stability</b> Stabilité dimensionnelle - Dimensionele stabiliteit - Dimensionsstabilität	EN 986	≤ 0,2%
<b>Colour fastness to light</b> Solidité des couleurs à la lumière - Lichtbestendigheid van de kleuren - Lichtechtheit	EN ISO 105-B02	≥ 7
<b>Rubbing fastness</b> Solidité au frottement - Wrijftechtheid - Reibechtheit	EN ISO 105-X12	≥ 4
<b>Colour fastness to water</b> Solidité à l'eau - Waterechtheid - Wasserechtheit	EN ISO 105-E01	≥ 4
<b>Thermal resistance</b> Résistance thermique - Warmtedoorlaatweerstand - Wärmedurchlasswiderstand	ISO 8302	0,070m <sup>2</sup> .K/W
<b>Sound absorption</b> Absorption phonique - Geluidsabsorptie - Schallabsorptionsgrad	EN ISO 354	0,15 <i>a</i> <sub>w</sub> Hz 125 250 500 1000 2000 4000 a <sub>s</sub> 0,0 0,03 0,06 0,16 0,27 0,36
<b>Impact sound reduction</b> Réduction phonique aux bruits d'impacts - Reductie contactgeluid - Trittschallverbesserungsmaß	EN ISO 10140-3	ΔL <sub>w</sub> = 24 dB
<b>Permanent antistatic</b> Antistatique permanent - Permanent antistatisch - Permanent antistatisch	ISO 6356	≤ 2 kV
<b>Number of colours</b> Nombre de coloris - Aantal kleuren - Anzahl der Farben		8
<b>Size &amp; Packaging</b> Dimensions & Emballage - Formaat en verpakking - Abmessungen & Verpackung		50 x 50 cm 5 m <sup>2</sup> /box - 24 boxes/pallet
<b>GUT-Prodís Number</b> Numéro GUT Prodís - Nummer GUT Prodís - GUT-Prodís Nummer		TBC



We reserve all rights for technical improvements.

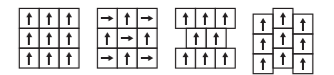
Mohawk Group - Light Art

# Reflect

## Technical Specifications

Spécifications techniques - Technische specificaties - Technische Spezifikationen

<b>Construction</b> Structure - Structuur - Konstruktion		Tufted 1/12" gauge loop
<b>Pile fibre composition</b> Composition des fibres - Poolmateriaal - Material der Polnutschicht		100% solution dyed nylon
<b>Secondary backing</b> Envers - Rug - Beschichtung		EcoFlex™ Statera (modified bitumen, 70% recycled content)
<b>Total weight</b> Poids total - Totaal gewicht - Gesamtgewicht		± 4000 g/m <sup>2</sup>
<b>Pile weight</b> Poids du velours - Poolgewicht - Poleinsatzgewicht		± 540 g/m <sup>2</sup>
<b>Surface pile weight</b> Poids du velours utile - Effectieve poolmassa - Polnutschichtgewicht		± 313 g/m <sup>2</sup>
<b>Total thickness</b> Epaisseur totale - Totale dikte - Gesamtdicke		± 6,1 mm
<b>Surface pile thickness</b> Hauteur du velours - Poolhoogte - Poldicke		± 3,0 mm
<b>Surface pile density</b> Densité du velours - Pooldichtheid - Polrohdichte		± 0,104 g/cm <sup>3</sup>
<b>Number of tufts</b> Nombre de boucles - Aantal noppen - Noppenzahl		± 198.394/m <sup>2</sup>
<b>Wear classification</b> Classement d'usage - Gebruiksklasse - Beanspruchungsklasse	EN 1307	33 / LC1
<b>Castor chair suitability</b> Résistance aux chaises à roulettes - Rolstoelgeschiktheid - Stuhlrolleneignung	EN 985	A: intensive use
<b>Fire classification</b> Comportement au feu - Brandgedrag - Brandklasse	EN 13501-1	Bfl-s1
<b>Dimensional stability</b> Stabilité dimensionnelle - Dimensionele stabiliteit - Dimensionsstabilität	EN 986	≤ 0,2%
<b>Colour fastness to light</b> Solidité des couleurs à la lumière - Lichtbestendigheid van de kleuren - Lichtechtheit	EN ISO 105-B02	≥ 7
<b>Rubbing fastness</b> Solidité au frottement - Wrijftechtheid - Reibechtheit	EN ISO 105-X12	≥ 4
<b>Colour fastness to water</b> Solidité à l'eau - Waterechtheid - Wasserechtheit	EN ISO 105-E01	≥ 4
<b>Thermal resistance</b> Résistance thermique - Warmtedoorlaatweerstand - Wärmedurchlasswiderstand	ISO 8302	0,070m <sup>2</sup> .K/W
<b>Sound absorption</b> Absorption phonique - Geluidsabsorptie - Schallabsorptionsgrad	EN ISO 354	0,15 <i>a</i> <sub>w</sub> Hz 125 250 500 1000 2000 4000 a <sub>s</sub> 0,0 0,02 0,06 0,16 0,28 0,37
<b>Impact sound reduction</b> Réduction phonique aux bruits d'impacts - Reductie contactgeluid - Trittschallverbesserungsmaß	EN ISO 10140-3	ΔL <sub>w</sub> = 25 dB
<b>Permanent antistatic</b> Antistatique permanent - Permanent antistatisch - Permanent antistatisch	ISO 6356	≤ 2 kV
<b>Number of colours</b> Nombre de coloris - Aantal kleuren - Anzahl der Farben		8
<b>Size &amp; Packaging</b> Dimensions & Emballage - Formaat en verpakking - Abmessungen & Verpackung		50 x 50 cm 5 m <sup>2</sup> /box - 24 boxes/pallet
<b>GUT-Prodís Number</b> Numéro GUT Prodís - Nummer GUT Prodís - GUT-Prodís Nummer		TBC



We reserve all rights for technical improvements.



## Get in touch

Want to learn more about Mohawk Group's flooring solutions, or need help tackling an exciting project? We've got you covered.

Go to [www.mohawkgroup.eu](http://www.mohawkgroup.eu) to browse our collections, order samples, download inspirational brochures or, stop by one of our showrooms. You can also make an appointment with our dedicated team by sending us an email via [info@mohawkgroup.eu](mailto:info@mohawkgroup.eu) Get in touch!

### FR Contactez-nous

Vous souhaitez en savoir plus sur les solutions de sol Mohawk Group ? Vous avez besoin d'aide pour un projet ? Nous sommes là pour vous. Cliquez sur [www.mohawkgroup.eu](http://www.mohawkgroup.eu) pour découvrir nos collections, commander des échantillons, télécharger des brochures d'inspiration. Vous pouvez également venir découvrir l'un de nos showrooms en prenant rendez-vous auprès de notre équipe dédiée à l'adresse [info@mohawkgroup.eu](mailto:info@mohawkgroup.eu) Contactez-nous !

### DE Kontaktieren Sie uns

Möchten Sie mehr über die Bodenbelagslösungen von Mohawk Group erfahren, oder benötigen Sie Hilfe bei einem anspruchsvollen Projekt? Wir sind für Sie da. Besuchen Sie [www.mohawkgroup.eu](http://www.mohawkgroup.eu), um in unseren Kollektionen zu stöbern, Muster zu bestellen, inspirierende Broschüren herunterzuladen, oder schauen Sie in einem unserer Showrooms vorbei. Sie können auch per E-Mail einen Termin mit unserem spezialisierten Team vereinbaren: [info@mohawkgroup.eu](mailto:info@mohawkgroup.eu). Kontaktieren Sie uns einfach!

Follow us on    

### NL Contacteer ons

Wens je meer info over de vloeroplossingen van Mohawk Group? Of kunnen we je helpen met je boeiend project? We staan voor je klaar. Ga naar [www.mohawkgroup.eu](http://www.mohawkgroup.eu) om onze collecties te bekijken, stalen bestellen, inspirerende brochures te downloaden. Of kom langs in een van onze showrooms. Je kunt ook een afspraak maken met een van onze gemotiveerde medewerkers: stuur een e-mail naar: [info@mohawkgroup.eu](mailto:info@mohawkgroup.eu) Neem zeker contact met ons op!



Reflect 559 - Creative Spark 559 - 569 - 627

# Mohawk Group

---

[www.mohawkgroup.eu](http://www.mohawkgroup.eu)

---

