

Rudiments

Back to the Roots of Flooring



Mohawk Group



Jute 989 - Basalt 989 - Teak 545-685-975- 989

Rudiments

The Collection

06-07

Basalt

08-09

Jute

10-11

Teak

12-13

Clay

14-15

Clay Create

16-17

Metallic Clay

Rudiments

Rudiments takes us back to our roots with random lay mix and match carpet tiles inspired by original flooring materials.

From hewn stone floors and hand-shaped clay tiles to coarsely cut wood blocks and artistic textiles woven from organic threads, Rudiments celebrates the flooring materials that have been closely linked to culture for centuries.

In random lay styles that can be mixed up and matched together, Rudiments is made in Belgium for a carpet tile collection that brings new meaning to our connection with natural flooring materials.

Introducing five styles in 12 colours built around principles of strong commercial design and excellent value throughout the lifecycle; Basalt / Jute / Teak / Clay / Clay Create / Metallic Clay.

FR La collection Rudiments nous ramène à nos origines à travers un assortiment de dalles de moquette aux imprimés aléatoires, inspirés des matières authentiques traditionnellement utilisées pour les sols.

De la pierre de taille aux carreaux d'argile, en passant par des lames de bois découpées grossièrement et des textiles créatifs en fibre végétale, Rudiments célèbre l'ensemble des matériaux qui sont étroitement liés à la culture depuis des siècles.

Fabriquée en Belgique, cette collection de dalles de moquette redéfinit notre rapport aux revêtements naturels au gré d'imprimés aléatoires faciles à assortir.

Présentation de cinq styles différents se déclinant en 12 coloris. Ces cinq styles ont été construits autour de valeurs et de principes design forts, présents tout au long du cycle de vie des produits: Basalt / Jute / Teak / Clay / Clay Create / Metallic Clay.

NL Rudiments brengt ons terug naar onze roots met gevarieerde tapijttegels in boeiende patronen, geïnspireerd op klassieke vloermaterialen.

Rudiments grijpt terug naar vloermaterialen waarmee we al eeuwenlang nauw verbonden zijn: van gehouwen stenen vloeren en handgemaakte kleitegels tot ruwe houtblokken en artistieke textielbekleding, geweven met natuurlijke vezels.

Rudiments - geproduceerd in België - is een nieuwe collectie tapijttegels met veel combinatiemogelijkheden die bovendien random gelegd kunnen worden. De collectie verbindt ons opnieuw met natuurlijke en oorspronkelijke vloermaterialen.

Rudiments, de gloednieuwe tapijttegelbasis voor IVC Commercial, introduceert vijf stijlen in 12 kleuren die opgebouwd zijn rond principes als sterk commercieel design en uitstekende waarde gedurende de hele levenscyclus: Basalt / Jute / Teak / Clay / Clay Create / Metallic Clay.

DE Rudiments nimmt uns mit auf die Reise: inspiriert von ursprünglichen Bodenbelägen zu den random verlegbaren, mix und match Teppichfliesen.

Von behauenen Steinböden und handgeformten Tonfliesen bis hin zu grob geschnittenen Holzblöcken und kunstvollen, aus organischen Fäden gewebten Textilien - Rudiments feiert die Bodenbelagsmaterialien, die seit Jahrhunderten eng mit der Kultur verbunden sind.

In zufälligen Verlegestilen, die miteinander gemischt und kombiniert werden können, wird Rudiments in Belgien für eine Teppichfliesenkollektion hergestellt, die unserer Verbindung mit natürlichen Bodenbelägen eine neue Bedeutung verleiht.

Fünf Styles in 12 Farben, die auf den Merkmalen eines starken kommerziellen Designs und einer exzellenten Werterhaltung während des gesamten Lebenszyklus basieren: Basalt / Jute / Teak / Clay / Clay Create / Metallic Clay.





Basalt 569 - 545

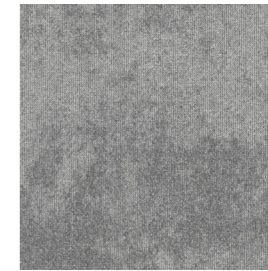
Rudiments
Basalt



Basalt 685
LRV: 5,45



Basalt 975
LRV: 21,79



Basalt 911
LRV: 18,20



Basalt 159
LRV: 27,58



Basalt 789
LRV: 16,58



Basalt 545
LRV: 16,41



Basalt 273
LRV: 9,24



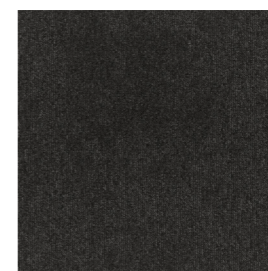
Basalt 848
LRV: 5,84



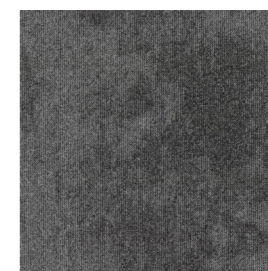
Basalt 569
LRV: 7,31



Basalt 363
LRV: 4,25



Basalt 989
LRV: 3,36



Basalt 959
LRV: 6,99

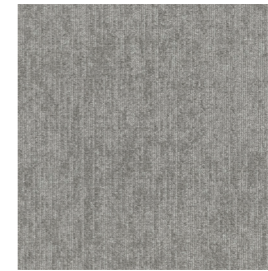


Jute 159-959-989

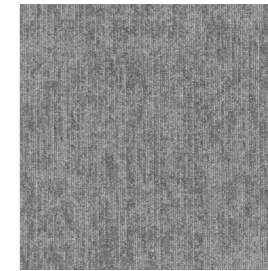
Rudiments
Jute



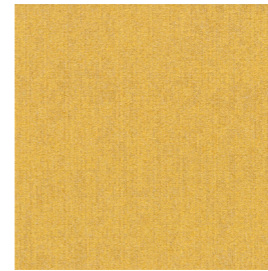
Jute 685
LRV: 5,45



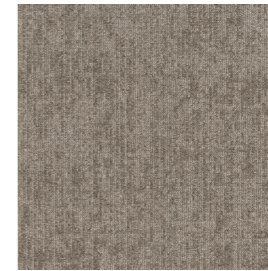
Jute 975
LRV: 21,79



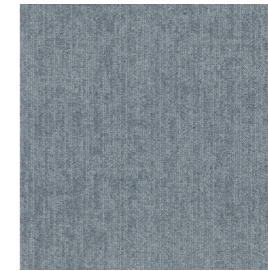
Jute 911
LRV: 18,20



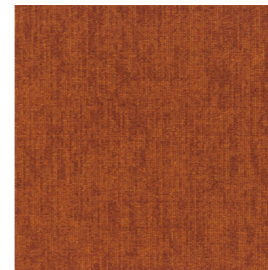
Jute 159
LRV: 27,58



Jute 789
LRV: 16,58



Jute 545
LRV: 16,41



Jute 273
LRV: 9,24



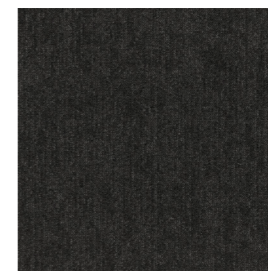
Jute 848
LRV: 5,84



Jute 569
LRV: 7,31



Jute 363
LRV: 4,25



Jute 989
LRV: 3,36



Jute 959
LRV: 6,99

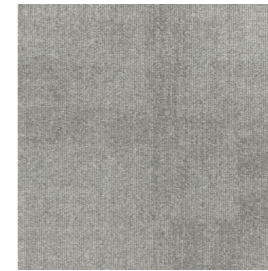


Teak 911 - 959 - 989

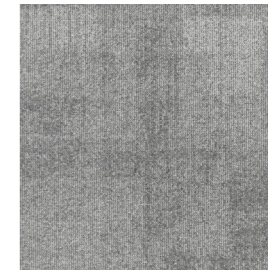
Rudiments
Teak



Teak 685
LRV: 5,45



Teak 975
LRV: 21,79



Teak 911
LRV: 18,20



Teak 159
LRV: 27,58



Teak 789
LRV: 16,58



Teak 545
LRV: 16,41



Teak 273
LRV: 9,24



Teak 848
LRV: 5,84



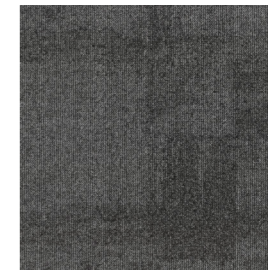
Teak 569
LRV: 7,31



Teak 363
LRV: 4,25



Teak 989
LRV: 3,36



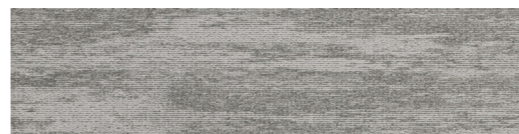
Teak 959
LRV: 6,99



Clay 789

Rudiments

Clay



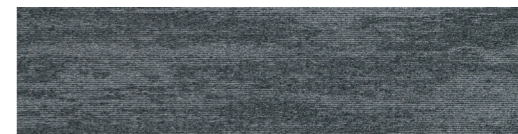
Clay 975
LRV: 23,93 - L 54,94



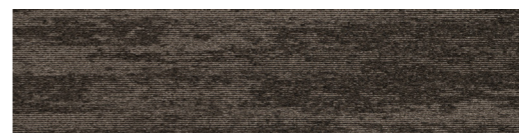
Clay 685
LRV: 5,19 - L 26,48



Clay 789
LRV: 15,48 - L 49,29



Clay 569
LRV: 8,75 - L 39,11



Clay 848
LRV: 6,41 - L 28,26



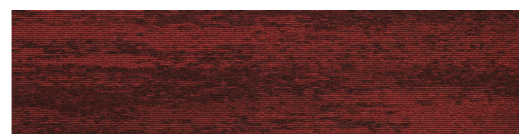
Clay 545
LRV: 16,32 - L 49,28



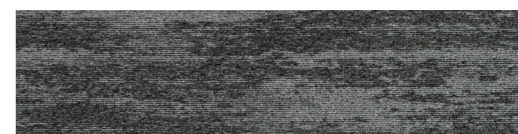
Clay 988
LRV: 2,70 - L 20,68



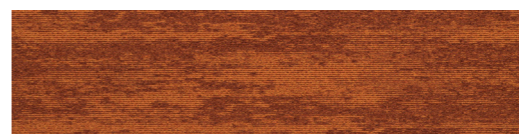
Clay 911
LRV: 22,14 - L 49,80



Clay 363
LRV: 3,76 - L 21,08



Clay 959
LRV: 8,92 - L 29,14



Clay 273
LRV: 8,08 - L 34,74

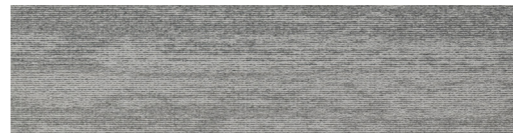


Clay 989
LRV: 3,40 - L 23,02

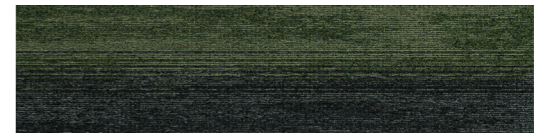


Clay Create 955 - 977 - 979

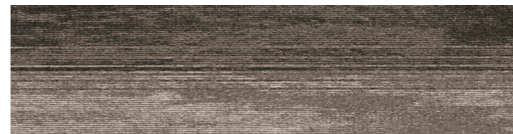
Rudiments
Clay Create



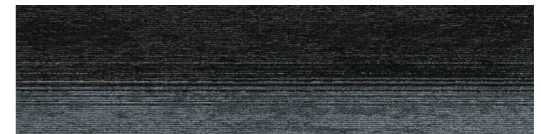
Clay Create 977
LRV: 23,40 - L 54,85



Clay Create 699
LRV: 3,14 - L 22,84



Clay Create 872
LRV: 12,76 - L 39,73



Clay Create 599
LRV: 3,03 - L 27,35



Clay Create 887
LRV: 2,97 - L 20,00



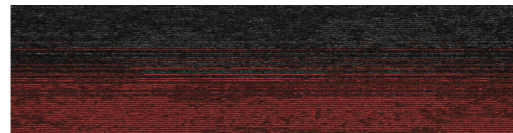
Clay Create 556
LRV: 11,63 - L 39,77



Clay Create 987
LRV: 5,01 - L 21,47



Clay Create 594
LRV: 16,70 - L 52,41



Clay Create 339
LRV: 3,48 - L 23,56



Clay Create 955
LRV: 10,18 - L 36,61



Clay Create 325
LRV: 7,46 - L 35,11

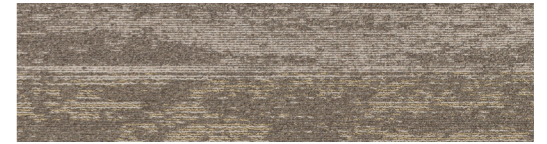


Clay Create 979
LRV: 4,79 - L 29,01



Metallic Clay 778 - Clay
789

Rudiments
Metallic Clay



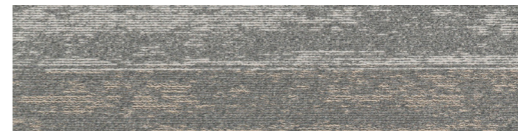
Metallic Clay 778
LRV: 15,86 - L 46,79



Metallic Clay 964
LRV: 20,12 - L 51,96



Metallic Clay 845
LRV: 8,28 - L 34,55



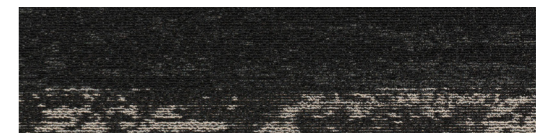
Metallic Clay 919
LRV: 18,19 - L 49,73



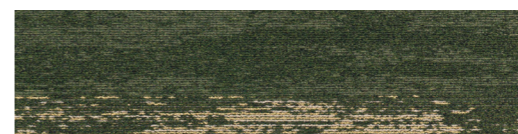
Metallic Clay 984
LRV: 5,97 - L 29,32



Metallic Clay 559
LRV: 10,87 - L 39,36



Metallic Clay 985
LRV: 5,56 - L 28,27



Metallic Clay 648
LRV: 5,12- L 27,08



Metallic Clay 947
LRV: 8,98 - L 55,95

Basalt

Technical Specifications

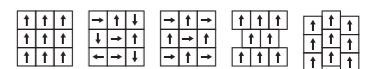
Spécifications techniques - Technische specificaties - Technische Spezifikationen

Construction Structure - Structuur - Konstruktion		Tufted 1/12" gauge loop
Pile fibre composition Composition des fibres - Poolmateriaal - Material der Polnutschicht		100% solution dyed nylon
Secondary backing Envers - Rug - Beschichtung		EcoFlex™ Statera (modified bitumen, 70% recycled content)
Total weight Poids total - Totaal gewicht - Gesamtgewicht		+/- 4400 g/m ²
Pile weight Poids du velours - Poolgewicht - Poleinsatzgewicht		+/- 600 g/m ²
Surface pile weight Poids du velours utile - Effectieve poolmassa - Polnutschichtgewicht		+/- 390 g/m ²
Total thickness Epaisseur totale - Totale dikte - Gesamtdicke		+/- 6,4 mm
Surface pile thickness Hauteur du velours - Poolhoogte - Poldicke		+/- 3,1 mm
Surface pile density Densité du velours - Pooldichtheid - Polrohndichte		+/- 0,125 g/cm ³
Number of tufts Nombre de boucles - Aantal noppen - Noppenzahl		224.400/m ²
Wear classification Classement d'usage - Gebruiksklasse - Beanspruchungsklasse	EN 1307	33 / LC1
Castor chair suitability Résistance aux chaises à roulettes - Rolstoelgeschiktheid - Stuhlrolleneignung	EN 985	A: intensive use
Fire classification Comportement au feu - Brandgedrag - Brandklasse	EN 13501-1	Bfl-s1
Dimensional stability Stabilité dimensionnelle - Dimensionele stabiliteit - Dimensionsstabilität	EN 986	≤ 0,2%
Colour fastness to light Solidité des couleurs à la lumière - Lichtbestendigheid van de kleuren - Lichtechtheit	EN ISO 105-B02	≥ 7
Rubbing fastness Solidité au frottement - Wrijftechtheid - Reibechtheit	EN ISO 105-X12	≥ 4
Colour fastness to water Solidité à l'eau - Waterechtheid - Wasserechtheit	EN ISO 105-E01	≥ 4
Thermal resistance Résistance thermique - Warmtedoorlaatweerstand - Wärmedurchlasswiderstand	ISO 8302	0,066m ² .KW
Sound absorption Absorption phonique - Geluidsabsorptie - Schallabsorptionsgrad	EN ISO 354	0,15 aw Hz 125 250 500 1000 2000 4000 as 0,02 0,03 0,08 0,16 0,29 0,33
Impact sound reduction Réduction phonique aux bruits d'impacts - Reductie contactgeluid - Trittschallverbesserungsmaß	EN ISO 10140-3	ΔLw = 28 dB
Permanent antistatic Antistatique permanent - Permanent antistatisch - Permanent antistatisch	ISO 6356	≤ 2 kV
Number of colours Nombre de coloris - Aantal kleuren - Anzahl der Farben		12
Size & Packaging Dimensions & Emballage - Formaat en verpakking - Abmessungen & Verpackung		50 x 50 cm 5 m ² /box - 24 boxes/pallet
GUT-Prodis Number Numéro GUT Prodis - Nummer GUT Prodis - GUT-Prodis Nummer		65EB708B

We reserve all rights for technical improvements.



FLEXLOK





Jute

Technical Specifications

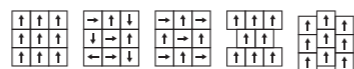
Spécifications techniques - Technische specificaties - Technische Spezifikationen

Construction Structure - Structuur - Konstruktion		Tufted 1/12" gauge loop
Pile fibre composition Composition des fibres - Poolmateriaal - Material der Polnutzschicht		100% solution dyed nylon
Secondary backing Envers - Rug - Beschichtung		EcoFlex™ Statera (modified bitumen, 70% recycled content)
Total weight Poids total - Totaal gewicht - Gesamtgewicht		+/- 4400 g/m ²
Pile weight Poids du velours - Poolgewicht - Poleinsatzgewicht		+/- 600 g/m ²
Surface pile weight Poids du velours utile - Effectieve poolmassa - Polnutzschichtgewicht		+/- 415 g/m ²
Total thickness Epaisseur totale - Totale dikte - Gesamtdicke		+/- 6,4 mm
Surface pile thickness Hauteur du velours - Poolhoogte - Poldicke		+/-3,2 mm
Surface pile density Densité du velours - Pooldichtheid - Polrohndichte		+/- 0,127 g/cm ³
Number of tufts Nombre de boucles - Aantal noppen - Noppenzahl		224.400/m ²
Wear classification Classement d'usage - Gebruiksklasse - Beanspruchungsklasse	EN 1307	33 / LC2
Castor chair suitability Résistance aux chaises à roulettes - Rolstoelgeschiktheid - Stuhlrolleneignung	EN 985	A: intensive use
Fire classification Comportement au feu - Brandgedrag - Brandklasse	EN 13501-1	Bfl-s1
Dimensional stability Stabilité dimensionnelle - Dimensionele stabiliteit - Dimensionsstabilität	EN 986	≤ 0,2%
Colour fastness to light Solidité des couleurs à la lumière - Lichtbestendigheid van de kleuren - Lichtechtheit	EN ISO 105-B02	≥ 7
Rubbing fastness Solidité au frottement - Wrijftechtheid - Reibechtheit	EN ISO 105-X12	≥ 4
Colour fastness to water Solidité à l'eau - Waterechtheid - Wasserechtheit	EN ISO 105-E01	≥ 4
Thermal resistance Résistance thermique - Warmtedoorlaatweerstand - Wärmedurchlasswiderstand	ISO 8302	0,069m ² .K/W
Sound absorption Absorption phonique - Geluidsabsorptie - Schallabsorptionsgrad	EN ISO 354	0,15 <i>aw</i> Hz 125 250 500 1000 2000 4000 as 0,02 0,02 0,07 0,16 0,29 0,33
Impact sound reduction Réduction phonique aux bruits d'impacts - Reductie contactgeluid - Trittschallverbesserungsmaß	EN ISO 10140-3	ΔLw = 28 dB
Permanent antistatic Antistatique permanent - Permanent antistatisch - Permanent antistatisch	ISO 6356	≤ 2 kV
Number of colours Nombre de coloris - Aantal kleuren - Anzahl der Farben		12
Size & Packaging Dimensions & Emballage - Formaat en verpakking - Abmessungen & Verpackung		50 x 50 cm 5 m ² /box - 24 boxes/pallet
GUT-Prodís Number Numéro GUT Prodís - Nummer GUT Prodís - GUT-Prodís Nummer		94EFCC68

We reserve all rights for technical improvements.



FLEXLOK



Teak

Technical Specifications

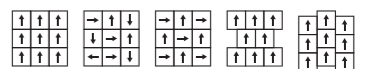
Spécifications techniques - Technische specificaties - Technische Spezifikationen

Construction Structure - Structuur - Konstruktion		Tufted 1/12" gauge loop
Pile fibre composition Composition des fibres - Poolmateriaal - Material der Polnutzschicht		100% solution dyed nylon
Secondary backing Envers - Rug - Beschichtung		EcoFlex™ Statera (modified bitumen, 70% recycled content)
Total weight Poids total - Totaal gewicht - Gesamtgewicht		+/- 4400 g/m ²
Pile weight Poids du velours - Poolgewicht - Poleinsatzgewicht		+/- 600 g/m ²
Surface pile weight Poids du velours utile - Effectieve poolmassa - Polnutzschichtgewicht		+/- 370 g/m ²
Total thickness Epaisseur totale - Totale dikte - Gesamtdicke		+/- 6,4 mm
Surface pile thickness Hauteur du velours - Poolhoogte - Poldicke		+/- 2,9 mm
Surface pile density Densité du velours - Pooldichtheid - Polrohndichte		+/- 0,127 g/cm ³
Number of tufts Nombre de boucles - Aantal noppen - Noppenzahl		224.400/m ²
Wear classification Classement d'usage - Gebruiksklasse - Beanspruchungsklasse	EN 1307	33 / LC1
Castor chair suitability Résistance aux chaises à roulettes - Rolstoelgeschiktheid - Stuhlrolleneignung	EN 985	A: intensive use
Fire classification Comportement au feu - Brandgedrag - Brandklasse	EN 13501-1	Bfl-s1
Dimensional stability Stabilité dimensionnelle - Dimensionele stabiliteit - Dimensionsstabilität	EN 986	≤ 0,2%
Colour fastness to light Solidité des couleurs à la lumière - Lichtbestendigheid van de kleuren - Lichtechtheit	EN ISO 105-B02	≥ 7
Rubbing fastness Solidité au frottement - Wrijftechtheid - Reibechtheit	EN ISO 105-X12	≥ 4
Colour fastness to water Solidité à l'eau - Waterechtheid - Wasserechtheit	EN ISO 105-E01	≥ 4
Thermal resistance Résistance thermique - Warmtedoorlaatweerstand - Wärmedurchlasswiderstand	ISO 8302	0,065m ² .K/W
Sound absorption Absorption phonique - Geluidsabsorptie - Schallabsorptionsgrad	EN ISO 354	0,15 <i>aw</i> Hz 125 250 500 1000 2000 4000 as 0,01 0,03 0,07 0,16 0,29 0,33
Impact sound reduction Réduction phonique aux bruits d'impacts - Reductie contactgeluid - Trittschallverbesserungsmaß	EN ISO 10140-3	ΔLw = 28 dB
Permanent antistatic Antistatique permanent - Permanent antistatisch - Permanent antistatisch	ISO 6356	≤ 2 kV
Number of colours Nombre de coloris - Aantal kleuren - Anzahl der Farben		12
Size & Packaging Dimensions & Emballage - Formaat en verpakking - Abmessungen & Verpackung		50 x 50 cm 5 m ² /box - 24 boxes/pallet
GUT-Prodís Number Numéro GUT Prodís - Nummer GUT Prodís - GUT-Prodís Nummer		AB56D646

We reserve all rights for technical improvements.



FLEXLOK



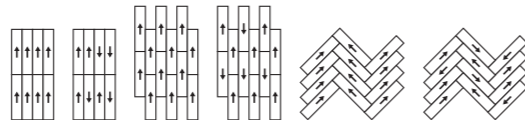
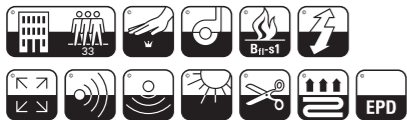


Clay

Technical Specifications

Spécifications techniques - Technische specificaties - Technische Spezifikationen

Construction Structure - Structuur - Konstruktion		Tufted 1/12" gauge loop
Pile fibre composition Composition des fibres - Poolmateriaal - Material der Polnutzschicht		100% solution dyed nylon
Secondary backing Envers - Rug - Beschichtung		EcoFlex™ Statera (modified bitumen, 70% recycled content)
Total weight Poids total - Totaal gewicht - Gesamtgewicht		+/- 4495 g/m ²
Pile weight Poids du velours - Poolgewicht - Poleinsatzgewicht		+/- 600 g/m ²
Surface pile weight Poids du velours utile - Effectieve poolmassa - Polnutzschichtgewicht		384 g/m ²
Total thickness Epaisseur totale - Totale dikte - Gesamtdicke		+/- 7,1 mm
Surface pile thickness Hauteur du velours - Poolhoogte - Poldicke		+/-3,4 mm
Surface pile density Densité du velours - Pooldichtheid - Polrohdichte		+/- 0,115 g/cm ³
Number of tufts Nombre de boucles - Aantal noppen - Noppenzahl		205.000/m ²
Wear classification Classement d'usage - Gebruiksklasse - Beanspruchungsklasse	EN 1307	33 / LC1
Castor chair suitability Résistance aux chaises à roulettes - Rolstoelgeschiktheid - Stuhlrolleneignung	EN 985	A: intensive use
Fire classification Comportement au feu - Brandgedrag - Brandklasse	EN 13501-1	Bfl-s1
Dimensional stability Stabilité dimensionnelle - Dimensionele stabiliteit - Dimensionsstabilität	EN 986	≤ 0,2%
Colour fastness to light Solidité des couleurs à la lumière - Lichtbestendigheid van de kleuren - Lichtechtheit	EN ISO 105-B02	≥ 7
Rubbing fastness Solidité au frottement - Wrijftechtheid - Reibechtheit	EN ISO 105-X12	≥ 4
Colour fastness to water Solidité à l'eau - Waterechtheid - Wasserechtheit	EN ISO 105-E01	≥ 4
Thermal resistance Résistance thermique - Warmtedoorlaatweerstand - Wärmedurchlasswiderstand	ISO 8302	0,076m ² .K/W
Sound absorption Absorption phonique - Geluidsabsorptie - Schallabsorptionsgrad	EN ISO 354	0,15 αw Hz 125 250 500 1000 2000 4000 αs 0,02 0,03 0,07 0,19 0,34 0,57
Impact sound reduction Réduction phonique aux bruits d'impacts - Reductie contactgeluid - Trittschallverbesserungsmaß	EN ISO 10140-3	ΔLw = 28 dB
Permanent antistatic Antistatique permanent - Permanent antistatisch - Permanent antistatisch	ISO 6356	≤ 2 kV
Number of colours Nombre de coloris - Aantal kleuren - Anzahl der Farben		12
Size & Packaging Dimensions & Emballage - Formaat en verpakking - Abmessungen & Verpackung		25 x 100 cm 5 m ² /box - 24 boxes/pallet
GUT-Prodís Number Numéro GUT Prodís - Nummer GUT Prodís - GUT-Prodís Nummer		E4C2F79C

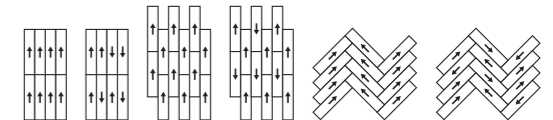


Clay Create

Technical Specifications

Spécifications techniques - Technische specificaties - Technische Spezifikationen

Construction Structure - Structuur - Konstruktion		Tufted 1/12" gauge loop
Pile fibre composition Composition des fibres - Poolmateriaal - Material der Polnutzschicht		100% solution dyed nylon
Secondary backing Envers - Rug - Beschichtung		EcoFlex™ Statera (modified bitumen, 70% recycled content)
Total weight Poids total - Totaal gewicht - Gesamtgewicht		+/- 4495 g/m ²
Pile weight Poids du velours - Poolgewicht - Poleinsatzgewicht		+/- 600 g/m ²
Surface pile weight Poids du velours utile - Effectieve poolmassa - Polnutzschichtgewicht		384 g/m ²
Total thickness Epaisseur totale - Totale dikte - Gesamtdicke		+/- 7,1 mm
Surface pile thickness Hauteur du velours - Poolhoogte - Poldicke		+/-3,4 mm
Surface pile density Densité du velours - Pooldichtheid - Polrohdichte		+/- 0,115 g/cm ³
Number of tufts Nombre de boucles - Aantal noppen - Noppenzahl		205.000/m ²
Wear classification Classement d'usage - Gebruiksklasse - Beanspruchungsklasse	EN 1307	33 / LC1
Castor chair suitability Résistance aux chaises à roulettes - Rolstoelgeschiktheid - Stuhlrolleneignung	EN 985	A: intensive use
Fire classification Comportement au feu - Brandgedrag - Brandklasse	EN 13501-1	Bfl-s1
Dimensional stability Stabilité dimensionnelle - Dimensionele stabiliteit - Dimensionsstabilität	EN 986	≤ 0,2%
Colour fastness to light Solidité des couleurs à la lumière - Lichtbestendigheid van de kleuren - Lichtechtheit	EN ISO 105-B02	≥ 7
Rubbing fastness Solidité au frottement - Wrijftechtheid - Reibechtheit	EN ISO 105-X12	≥ 4
Colour fastness to water Solidité à l'eau - Waterechtheid - Wasserechtheit	EN ISO 105-E01	≥ 4
Thermal resistance Résistance thermique - Warmtedoorlaatweerstand - Wärmedurchlasswiderstand	ISO 8302	0,076m ² .K/W
Sound absorption Absorption phonique - Geluidsabsorptie - Schallabsorptionsgrad	EN ISO 354	0,15 αw Hz 125 250 500 1000 2000 4000 αs 0,02 0,03 0,07 0,19 0,34 0,57
Impact sound reduction Réduction phonique aux bruits d'impacts - Reductie contactgeluid - Trittschallverbesserungsmaß	EN ISO 10140-3	ΔLw = 28 dB
Permanent antistatic Antistatique permanent - Permanent antistatisch - Permanent antistatisch	ISO 6356	≤ 2 kV
Number of colours Nombre de coloris - Aantal kleuren - Anzahl der Farben		12
Size & Packaging Dimensions & Emballage - Formaat en verpakking - Abmessungen & Verpackung		25 x 100 cm 5 m ² /box - 24 boxes/pallet
GUT-Prodís Number Numéro GUT Prodís - Nummer GUT Prodís - GUT-Prodís Nummer		5E8698AB



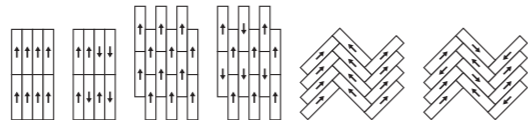


Metallic Clay

Technical Specifications

Spécifications techniques - Technische specificaties - Technische Spezifikationen

Construction Structure - Structuur - Konstruktion		Tufted 1/12" gauge loop
Pile fibre composition Composition des fibres - Poolmateriaal - Material der Polnutschicht		100% solution dyed nylon
Secondary backing Envers - Rug - Beschichtung		EcoFlex™ Statera (modified bitumen, 70% recycled content)
Total weight Poids total - Totaal gewicht - Gesamtgewicht		± 4495 g/m ²
Pile weight Poids du velours - Poolgewicht - Poleinsatzgewicht		± 600 g/m ²
Surface pile weight Poids du velours utile - Effectieve poolmassa - Polnutschichtgewicht		± 384 g/m ²
Total thickness Epaisseur totale - Totale dikte - Gesamtdicke		± 7,1 mm
Surface pile thickness Hauteur du velours - Poolhoogte - Poldicke		± 3,4 mm
Surface pile density Densité du velours - Pooldichtheid - Polrohdichte		± 0,115 g/cm ³
Number of tufts Nombre de boucles - Aantal noppen - Noppenzahl		205.000/m ²
Wear classification Classement d'usage - Gebruiksklasse - Beanspruchungsklasse	EN 1307	33 / LC1
Castor chair suitability Résistance aux chaises à roulettes - Rolstoelgeschiktheid - Stuhlleneignung	EN 985	A: intensive use
Fire classification Comportement au feu - Brandgedrag - Brandklasse	EN 13501-1	Bfl-s1
Dimensional stability Stabilité dimensionnelle - Dimensionele stabiliteit - Dimensionsstabilität	EN 986	≤ 0,2%
Colour fastness to light Solidité des couleurs à la lumière - Lichtbestendigheid van de kleuren - Lichtechtheit	EN ISO 105-B02	≥ 7
Rubbing fastness Solidité au frottement - Wrijftechtheid - Reibechtheit	EN ISO 105-X12	≥ 4
Colour fastness to water Solidité à l'eau - Waterechtheid - Wasserechtheit	EN ISO 105-E01	≥ 4
Thermal resistance Résistance thermique - Warmtedoorlaatweerstand - Wärmedurchlasswiderstand	ISO 8302	0,076m ² .K/W
Sound absorption Absorption phonique - Geluidsabsorptie - Schallabsorptionsgrad	EN ISO 354	0,20 aw Hz 125 250 500 1000 2000 4000 αs 0,02 0,02 0,08 0,21 0,32 0,45
Impact sound reduction Réduction phonique aux bruits d'impacts - Reductie contactgeluid - Trittschallverbesserungsmaß	EN ISO 10140-3	ΔLw = 26 dB
Permanent antistatic Antistatique permanent - Permanent antistatisch - Permanent antistatisch	ISO 6356	≤ 2 kV
Number of colours Nombre de coloris - Aantal kleuren - Anzahl der Farben		9
Size & Packaging Dimensions & Emballage - Formaat en verpakking - Abmessungen & Verpackung		25 x 100 cm 5 m ² /box - 24 boxes/pallet
GUT-Prodís Number Numéro GUT Prodís - Nummer GUT Prodís - GUT-Prodís Nummer		9ADE6ED5



Get in touch

Want to learn more about Mohawk Group's flooring solutions, or need help tackling an exciting project? We've got you covered.

Go to www.mohawkgroup.eu to browse our collections, order samples, download inspirational brochures or, stop by one of our showrooms.

You can also make an appointment with our dedicated team by sending us an email via info@mohawkgroup.eu
Get in touch!

FR Contactez-nous

Vous souhaitez en savoir plus sur les solutions de sol Mohawk Group ? Vous avez besoin d'aide pour un projet ? Nous sommes là pour vous. Cliquez sur www.mohawkgroup.eu pour découvrir nos collections, commander des échantillons, télécharger des brochures d'inspiration. Vous pouvez également venir découvrir l'un de nos showrooms en prenant rendez-vous auprès de notre équipe dédiée à l'adresse info@mohawkgroup.eu
Contactez-nous !

DE Kontaktieren Sie uns

Möchten Sie mehr über die Bodenbelagslösungen von Mohawk Group erfahren, oder benötigen Sie Hilfe bei einem anspruchsvollen Projekt? Wir sind für Sie da. Besuchen Sie www.mohawkgroup.eu, um in unseren Kollektionen zu stöbern, Muster zu bestellen, inspirierende Broschüren herunterzuladen, oder schauen Sie in einem unserer Showrooms vorbei. Sie können auch per E-Mail einen Termin mit unserem spezialisierten Team vereinbaren: info@mohawkgroup.eu
Kontaktieren Sie uns einfach!

NL Contacteer ons

Wens je meer info over de vloeroplossingen van Mohawk Group? Of kunnen we je helpen met je boeiend project? We staan voor je klaar. Ga naar www.mohawkgroup.eu om onze collecties te bekijken, stalen bestellen, inspirerende brochures te downloaden. Of kom langs in een van onze showrooms. Je kunt ook een afspraak maken met een van onze gemotiveerde medewerkers: stuur een e-mail naar: info@mohawkgroup.eu
Neem zeker contact met ons op!

Follow us on    



Mohawk Group

www.mohawkgroup.eu

